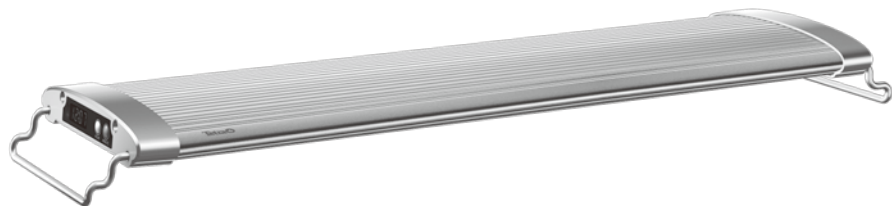


Tetra Premium LED Light

テトラ プレミアムLEDライト
PLD-60/90

観賞魚水槽用高照度LEDライト

取扱説明書・保証書

この度は、当社製品をお買い求めいただきまして、誠にありがとうございます。誤った使用方法により、人・魚・家財道具等に重大な事故を引き起こす恐れがありますので、ご使用前にこの取扱説明書を必ず最後まで読み、十分にご理解いただいた上で正しくご使用ください。お読みになった後は、お使いになる方がいつでも見られるところに保管してください。

保証書付

1

安全にお使いいただくために

弊社では、製品の品質管理に十分に注意を払っておりますが、特に水滴が付きやすい状態で使用するため、漏電または火災等の事故を未然に防ぐためにも、水に濡らさないようにご使用ください。なお、下記の注意事項をよく読み、万一の事故がおこらないように、正しくご使用ください。

〈ご使用上の注意〉

⚠ 警告

- ①点検、掃除等、水中に手を入れる際には必ず電源プラグを抜いてください。
- ②濡れた手で電源プラグを触らないでください。
- ③誤って本体およびアダプターを水中に落とした時は、すみやかに電源プラグを抜いてください。以後使用できませんので、新しくお買い求めください。
- ④電源プラグが不完全に差し込まれた状態でコンセント接続部分にホコリが付着しますと、トラッキング現象による火災の原因となりますので点検や掃除を心がけてください。
また、電源コードの折り曲げ・捻れ・圧迫も火災の原因となりますのでご注意ください。
- ⑤ご使用にあたっては、必ず水槽にガラスフタ、またはアクリルカバーを載せてから本品をご使用ください。
- ⑥コンセント・電源プラグ・電源コード・アダプター・LEDランプには絶対に水分・塩分をかけないでください。
また、電源プラグの点検は定期的(週一回程度)に行い、ホコリ・水滴・塩分は乾いた布で拭き取ってください。
(ただし、電源プラグを抜くとタイマーの設定が初期状態にリセットされますのでご注意ください。)
- ⑦本製品は観賞魚飼育専用です。それ以外の目的での使用、屋外での使用はできません。
- ⑧強い衝撃を加えたり、落としたりしないでください。破損の原因となります。
- ⑨本製品を改造して使用することは絶対におやめください。
- ⑩海水水槽に使用する場合、本体やアダプター部に塩水が飛散しないようにご使用ください。

3

保証書

テトラ プレミアムLEDライト 保証書

- 1.お買い上げ日から、1年間を保証期間とし、この期間内に取扱説明書、本製品注意ラベル等の注意書に従った正しい使用状態で、故障した場合には無料修理いたします。なお製品の傷は保証の対象になりません。
 - 2.保証期間終了後および保証期間内であっても、下記の場合は保証はいたしません。
 - (イ) 本書のご提示がない場合。
 - (ロ) 本書にお買い上げ日・お客様名・販売店名の記入がない場合。*
 - (ハ) 本書の字句を書き換えられた場合。
 - (ニ) 使用上の誤り・不注意・過失による故障・破損。
 - (ホ) 不平等な修理・改造および分解による故障・損傷。
 - (ヘ) 火災・地震・風水害・異常電圧・落雷・公害などその他天災地変による故障・損傷。
 - (ト) 指定以外の電源(電圧・周波数)による故障。
 - (チ) 家庭以外や屋外で使用したことによる故障。
 - (リ) 観賞魚用以外で使用したことによる故障。
 - (ヌ) 魚類などの生体の死亡や病気および水草の枯れ。
 - (ル) 水への落下、水没などによる故障および損傷。
 - (ヲ) フタがない水槽で使用した場合。
 - 3.本書は再発行いたしませんので、大切に保管してください。
 - 4.本書は日本国内においてのみ有効です。
 - 5.保証期間経過後の保証につきましては、販売店もしくは弊社インフォメーションセンターまでご相談ください。
 - 6.この保証書は、明示した期間、条件において無償修理をお約束するものではありません。したがって、この保証書によってお客様の法律上の権利を制限するものではありません。
- ※保証書の販売店名、お買い上げ日はレシートで代用できます。

製品名	PLD-60 / PLD-90		
保証期間	お買い上げ日	年	月 日 より1年間
お客様のご住所・ご氏名			
〒			
様			
番() -			
販売店の所在地・店名			
〒			
印			
番() -			

テトラ ジャパン株式会社

〒153-0062 東京都目黒区三田1-6-21 アルト伊藤ビル

弊社相談窓口：テトラ インフォメーションセンター

電話受付時間：月～金曜日 午前10時～午後12時 午後2時～午後5時

電話番号：03-3794-9977(土曜・日曜・祝日は休業いたします。)

※仕様および価格は予告なく変更させていただくことがあります。 01 H 34

2

安全にお使いいただくために

⚠ 注意

- ①長期間、直射日光に当てますと、変色する事があります。
 - ②本器の上に物を置かないでください。また密閉された通風性・換気性の悪い場所でのご使用は、放熱の妨げとなり発火の恐れがありますので絶対に避けてください。
 - ③カーテン等の燃えやすいものの付近への設置は避けてください。
 - ④電源は本製品より高い箇所にあるAC100Vのコンセントからお取りください。
止むを得ず水位より低い箇所から電源を取る際には、コードにたるみ(水切り用トラップ、右図)を設けてください。
 - ⑤一旦電源を抜くとタイマーの設定が初期状態にリセットされますので、再度電源を入れた場合は改めてタイマーを設定してください。
 - ⑥ライト点灯中はライト本体やアダプター部が熱をもちますのでご注意ください。
 - ⑦本製品を廃棄する際は、所定の取り決めに従い廃棄してください。子供が遊ぶような所、他の人が持っていけるような場所には絶対に捨てないでください。
 - ⑧本製品を他人に譲る場合は、必ず本取扱説明書をつけてください。
 - ⑨過熱の原因となりやすいタコ足配線はおやめください。
- 上記は一般のご家庭でご使用になられる際の注意点を列記したものです。
業者の方等職業でご使用になられる場合、使用頻度・環境を十分考慮し、よりこまめな手入れ、細心の注意をお払いください。
- 水槽には必ずガラスフタまたはアクリルカバーをしてください。



4